

Drum Pump

모터식 드럼펌프

www.drumpump.co.kr

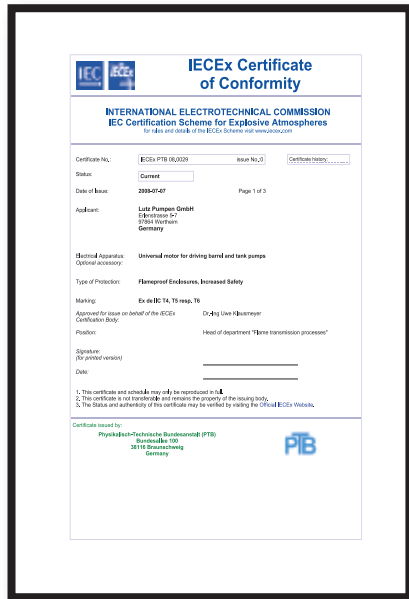
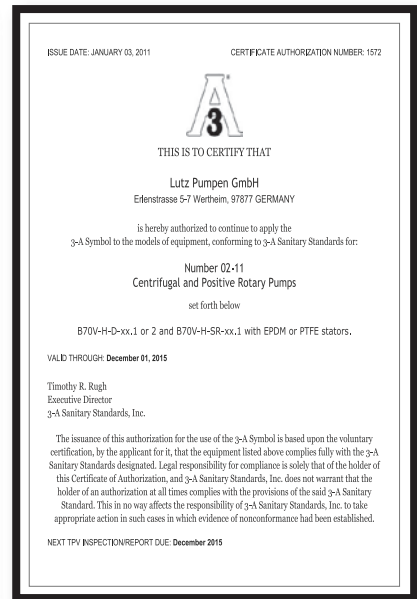
Lutz[®]
The Fluid Managers



GERMAN Technology

Safety
Convenience
Technology
Design
Durability

JSI 제이에스인터내셔널
JS International



소용량형 드럼펌프

B2 Vario 전기모터식 펌프

PP, PVDF or 스텐레스

- ▶ B2 바리오 펌프(B2 Vario Pump)는 개선된 디자인과 성능으로 소용량의 액체를 이송할 때 유용하다.
- ▶ 속도조절형 모터와, PP/PVDF/SS316Ti 펌프튜브와 결합하여 소량의 액체를 더욱 안전하고 조용하게 이송할 수 있다.
- ▶ 일체형 제품으로 특별한 도구 없이도 제품의 유지/보수가 용이하다.

제품의 특징	기 능	장 점
속도조절 기능	유량제어	흘림, 낭비 줄임
경량제품	이동성 용이	휴대 및 이동의 편리
개선된 통풍구조	소음감소	조용한 작업
독립 구조 설계	구조의 단순화	유지보수의 편리
혼합형 임페라 & 확산기	유수력학 개선	토출량 증가 및 잔량 최소화
내부 부품을 지지하는 하부 베어링	샤프트(축)의 지지	샤프트의 변형 방지
ETFE 가이드 부상	샤프트의 힘 방지	샤프트 수명 증가
내화학성의 플레인 베어링	샤프트의 지지 및 보호	제품 신뢰도 향상
교체형 PVDF 펌프 풋 (Foot)	임페라의 수용 및 보호	충격으로부터 펌프를 보호
U 타입 금속고정기	모터와 펌프튜브의 탈-부착	분해조립의 간소화
씰레스 디자인	메카니칼 씰이 없음	단시간 공회전 허용



소용량형 드림펌프

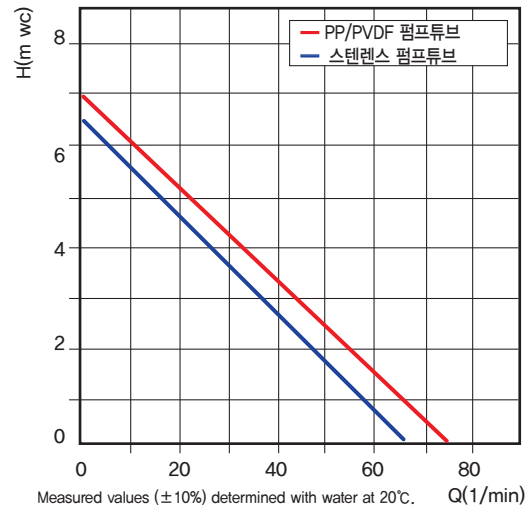
B2 Vario 전기모터식 펌프

PP, PVDF or 스텐레스

펌프 튜브 재질별

	[PP 펌프튜브]	[PVDF 펌프튜브]	[스텐레스 펌프튜브]
펌프 재질:	PP/PVDF	PVDF	Stainless Steel [316Ti]
임페라 재질:	PP	ETFE	ETFE
메카니칼 씬:	없음	없음	없음
베어링 재질:	ETFE/PTFE	ETFE/PTFE	ETFE/PTFE
샤프트 재질:	하스텔로이-C[HC]	하스텔로이-C[HC]	Stainless Steel [316Ti]

- ❶ 과부하 차단기능이 내장되어 있는 저소음의 속도 조절 스위치
- ❷ 인체공학적으로 디자인된 핸들 손잡이
- ❸ 모터-펌프튜브 직결식
- ❹ 노즐걸이
- ❺ 토출량 개선의 씰레스 [SEAL-LESS] 펌프튜브
- ❻ 내화학성의 플레인베어링 (삽입 축수)
- ❼ PVDF, 또는 스텐 316Ti 재질의 교체식 펌프 풋[Pump Foot]



소용량형 드럼펌프
B2 Vario 전기모터식 펌프
 PP, PVDF or 스텐레스

B2-VA-PP32



B2-VA-PVDF32



B2-VA-SS28



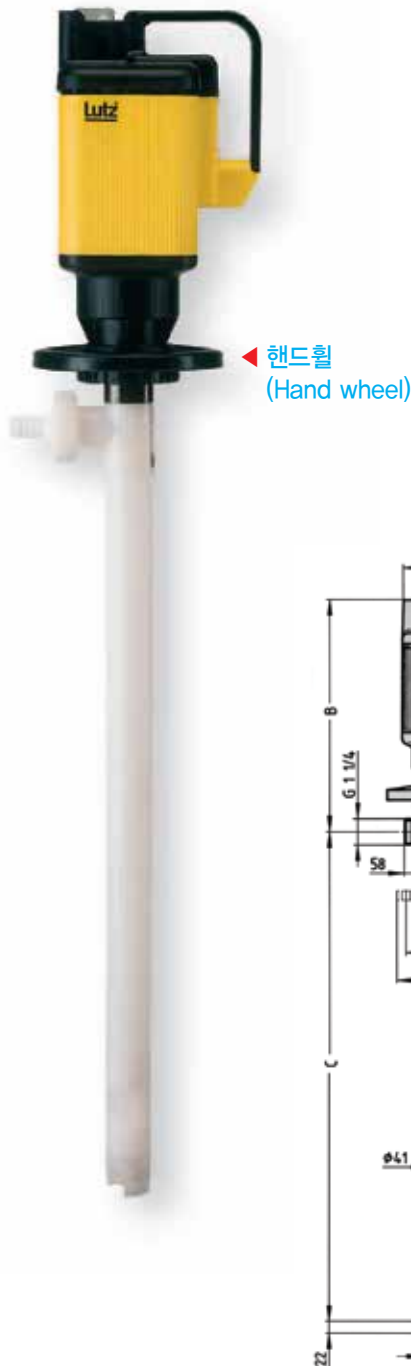
제품사양

종류	B2-VA-PP32	B2-VA-PVDF32	B2-VA-SS28	
구동모터	50/60Hz 겸용모터, 속도조절형 [ON/OFF스위치포함], Protection class II (IP24)의 이중절연, 과부하차단 기능 내장, 3M 전원선 포함 모터			
모터성능	전압 [V]	220 - 230V		
	출력 [W]	200W		
	주파수[Hz]	50 - 60Hz		
재질	펌프튜브	PP	PVDF	SS 316Ti
	샤프트	HC-4	HC-4	SS 316Ti
	임펠라	PP	ETFE	ETFE
임펠라 타입	R			
방폭성능	비방폭			
펌프 직경 [DIA]	φ32M/M	φ32M/M	φ28M/M	
호스연결구	G1 + 19mm 연결구			
전용량	75L / 분	75L / 분	68L / 분	
전양정	7M	6.5M	6.5M	
적정사용온도	-15 °C ~ 50°C	-15 °C ~ 90°C	-15 °C ~ 90°C	
적정사용점도	300 mPas [오일기준] 이하 (mPas ≙ cPs)			
적정사용비중	1.3 이하			
중량 (kg) motor + pump tube	2.2 ~ 2.5Kg	2.2 ~ 2.5Kg	3 ~ 3.5Kg	
잠입부길이	500mm / 700mm / 1000mm / 1200mm			

전기모터식 드럼펌프

MAII 일반케미칼용(IP54,55)

- ▶ LUTZ PUMP 중 MA II 시리즈는 내산, 내알카리용의 가장 일반적인 펌프로써 SPLASH-PROOF의 이중절연, IP54 모터 부착품이다. (MA II-5: IP55가능)
- ▶ 중량이 가벼우며 사용이 쉽고, 고성능 펌프로써, 가연성 액체를 제외한 저 점성의 모든 액체를 이송하거나 분할할 때 사용한다.



▶ 펌프의 특징

- 모터가 정류자 (코뮤테이터) 전동기로서 고성능이다. (약 10000RPM)
- 과부하 차단 기능 내장.
- 모터의 Air-Cooling에 Down-Draft방식을 채택하여 유체 및 가스가 모터 내부로 유입되지 않도록 함은 물론 에어 차단막을 형성토록 하였다.
- 모터 하우징은 이중벽 구조로 외부충격등에 의한 손상방지 및 냉각에어의 통로 역할을 한다.
- 모터와 펌프튜브는 Hand-Wheel조작만으로 쉽게 조립, 또는 분리되며, 이 Hand-Wheel은 펌프가 넘어졌을 때 충격을 흡수하여 모터 손상을 방지하고, 휴대를 손쉽게 한다.
- Impeller: "L" type (양정/비중/점도 중시) or "R" type(용량 중시)선택
- 펌프재질: PP, 스텐레스, PVDF(카이나), 알미늄합금, 하스텔로이-C (니켈합금)
- Seal: mechanical seal or seal-less(단시간 공회전 가능)
- 펌프경(φ): 41
- 펌프경 잠입부 길이: 700, 1000, 1200, 1400, 1500, 1600, 1700, 2000mm 외 주문품(*스텐316 제품: 최대 잠입장 3,600mm)

모 델	MA II 3	MA II 5	MA II 7
소비전력	430-460W	540-575W	750-795W
전압(단상)	220V/230V	220V/230V	220V/230V
RPM	6500-9800	6400-11000	8000-12000
전용량	178ℓ /분	190ℓ /분	210ℓ /분
전양정	16M	18M	25M
최대사용온도	120℃	120℃	120℃
최대사용점도	600cPs	1100cPs	900cPs
소음도(10000RPM기준)	71dB(A)	70dB(A)	69dB(A)
중량(모터+펌프)	6~8kgs	7~8.5kgs	8~10kgs

● DC 12V/24V 제품도 판매

▶ 약세서리 (옵션)

- 노즐, 유량계, 호스, 드럼아답터, 스트레이너, 벽걸이, 클램프, 기타

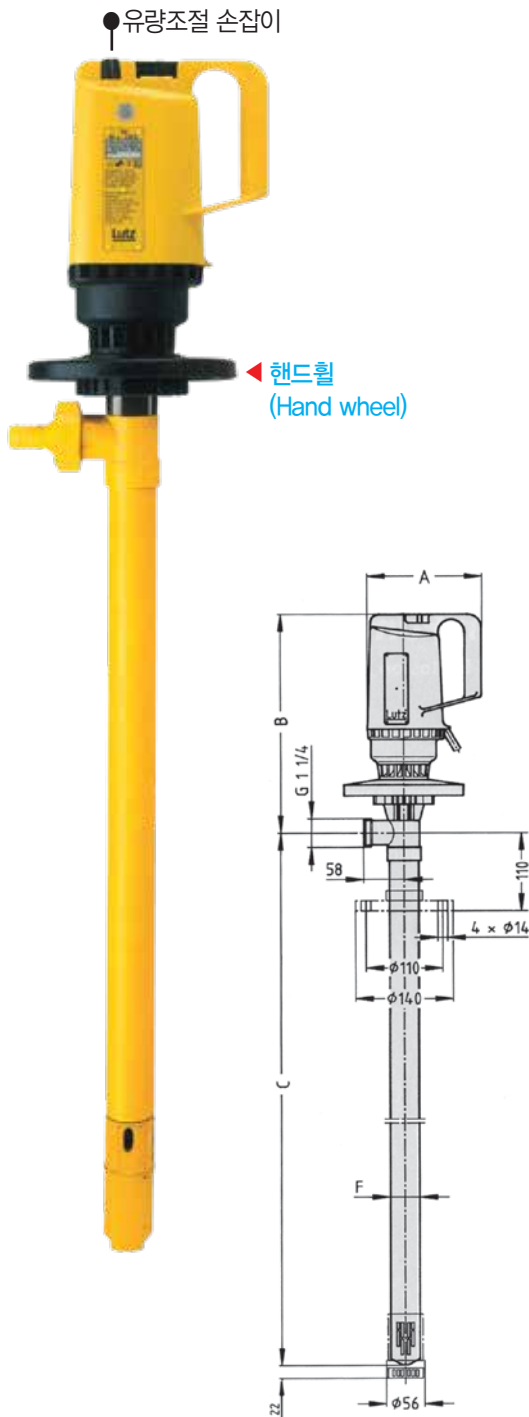
규 격	A	B	C
MA II - 3	179	316	700, 1000 1200, 1400 1500, 1600 1700, 2000 기타
MA II - 5	179	372	
MA II - 7	179	396	

*참고: 스텐레스 펌프의 ETFE-R 임페라를, 스텐 316 재질로 변경 공급가능

전기모터식 드럼펌프

MI4 / MI4E 유량조절형(IP24)

- ▶ MI4 / MI4E 시리즈는 비가연성의 액상제품에 사용하는 IP24의 경량모터를 사용한 드럼펌프이다.
특히 MI4E는 유량조절 손잡이가 부착되어 있어 토출 유량을 자유로이 조절할 수 있다.
- ▶ 모터 중량이 2.8kg정도로 가벼워서 취급이 용이하다.



▶ 펌프의 특징

- 모터가 정류자 (코뮤테이터) 전동기로서 고성능이다. (약 10000RPM)
- 과부하 차단 기능 내장.
- 모터의 Air-Cooling에 Down-Draft방식을 채택하여 기화가스 등의 상승을 억제하거나 에어차단막을 형성토록 하였다.
- 모터와 펌프튜브는 Hand-Wheel조작만으로 쉽게 조립, 또는 분리되며, 이 Hand-Wheel은 펌프가 넘어졌을때 충격을 흡수하여 모터 손상을 방지하고, 휴대를 손쉽게 한다.
- Impeller : "L" type (양정/비중/점도 중시) or "R" type(용량 중시)선택
- 펌프재질: PP, 스텐레스, PVDF(카이나), 알루미늄합금, 하스텔로이-C (니켈합금)
- 펌프경(φ): 41
- 펌프경 잠입부 길이: 700, 1000, 1200, 1400, 1500, 1600, 1700, 2000mm 외 주문품

구분	소비 전력	전압 (단상)	RPM	전용량	전양정	최대 사용온도	최대 사용점도	중량 (모터+펌프)
MI 4 & MI 4E	380~500W	220V 230V	9000~11000	210ℓ /분	19M(물기준)	120℃	1000cPs	4.3~6.8 kgs

● 소음도: 70dB(A)@10,000rpm

▶ 약세서리 (옵션)

- 노즐, 유량계, 호스, 드럼아답터, 스트레이너, 벽걸이, 접지선, 클램프, 기타

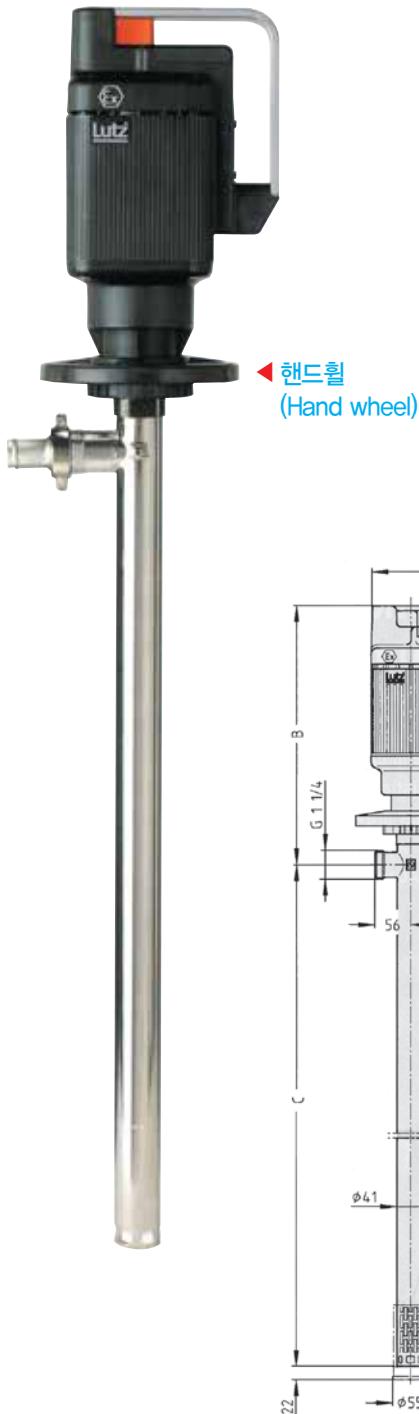
규격	A	B	C
MI4/MI4E	162	314	700, 1000 1200MM외

*참고: 스텐레스 펌프의 ETFE-R 임페러를, 스텐 316 재질로 변경 공급가능

전기모터식 드럼펌프

MEII 방폭형/가연성 액체용 [IP54,55]

- ▶ ME II 시리즈제품은 방폭형 펌프로서, 방폭등급은 Ex de IIC T5-T6이다.
- ▶ 모든 액상제품 특히 저 점성의 가연성 액을 이송 또는 분할시에 사용한다.



▶ 펌프의 특징

- 모터가 정류자 (코뮤테이터) 전동기로서 고성능이다. (약 11,000RPM)
- LVR기능 및 과부하 차단 기능 내장형.
- 모터의 Air-Cooling에 Down-Draft방식을 채택하여 유체 및 가스가 모터 내부로 유입되지 않도록 함은 물론 에어 차단막을 형성토록 하였다.
- 모터 하우징은 이중벽 구조로 외부충격등에 의한 손상방지 및 냉각에어의 통로 역할을 한다.
- 모터와 펌프튜브는 Hand-Wheel조작만으로 쉽게 조립, 또는 분리되며, 이 Hand-Wheel은 펌프가 넘어졌을때 충격을 흡수하여 모터 손상을 방지하고, 휴대를 손쉽게 한다.
- Impeller: "L" type (양정/비중/점도 중시) or "R" type(용량 중시)선택
- Seal: mechanical seal or seal-less(단시간 공회전 가능)
- 펌프경(Φ): 41
- 펌프경 잠입부 길이: 700, 1000, 1200, 1400, 1500, 1600, 1700, 2000mm 외 주문품(*최대 잠입장 3,600mm)

모 델	ME II 3	ME II 5	ME II 7	ME II 8
소비전력	430-460W	540-580W	750-795W	880-930W
전압(단상)	220V/230V	220V/230V	220V/230V	220V/230V
방폭등급	Ex de II C T6	Ex de II C T6	Ex de II C T5	Ex de II C T5
전 용 량	178ℓ /분	190ℓ /분	210ℓ /분	243ℓ /분
전 양 정	15M	16M	20M	25M
최대사용온도	120℃	120℃	120℃	120℃
최대사용점도	600cPs	1100cPs	900cPs	1250cPs
소음도(10000RPM기준)	71dB(A)	70dB(A)	69dB(A)	73dB(A)
중량(모터+펌프)	8~10kgs	9~11kgs	10~12kgs	11~13kgs

● DC 24V 제품도 판매

▶ 액세서리 (옵션)

- 노즐, 유량계, 호스, 드럼아답터, 스트레이너, 벽걸이, 접지선, 클램프, 기타

규 격	A	B	C
ME II - 3	179	383	700, 1000
ME II - 5	179	398	1200, 1400
ME II - 7	179	422	1500, 1600
ME II - 8	179	422	1700, 2000 기타

*참고: 스텐레스 펌프의 ETFE-R 임페라를, 스텐 316 재질로 변경 공급가능

[신형] 고효율 에어모터식 드럼펌프[방폭]

MDxL 압축공기 구동형 [1000W/6Bar]

- ▶ LUTZ사의 새로운 1000W 방폭형 에어모터 MD1xL/MD2xL은 종전 400W의 MD-1,2,3 제품에 비해 2.5배 향상된 고효율, 고효율의 에어모터이며, 별도의 윤활유 공급이 필요없는 Oil Free 제품으로 싸니타리[식품위생용] 용도로도 사용이 가능하다.
- ▶ Screw식 펌프튜브와 조합 시 펌프 중량을 10Kg/Set 수준으로 획기적으로 줄일수 있으며, 점도 100,000cPs 제품까지 이송 가능하다.
- ▶ MD1xL / MD2xL 주요사양
 - 1,000W의 높은 출력
 - 고용량(Max. 276L/Min), 고점도(100,000cps) 이송 가능
 - Oil Free(별도 윤활 오일 공급 불필요 → 식품, 제약 Sanitary용으로 사용 가능)
 - 작고 가벼운 설계(모터 중량 : 1~1.4Kg로 취급 용이)
 - 모듈형 구조로 쉬운 조작과 긴 수명
 - ATEX 방폭인증 제품



▶ 펌프의 특징 (일반형 펌프튜브 조합 시)

- 펌프재질 : PP, PVDF(카이나), 알미늄, 스테인레스강, 하스텔로이-C
- 임페라 : "L" Type(양정/비중/점도 중시) or "R" Type(용량 중시) 선택
- 펌프 잠입부 길이 : 700, 1000, 1200, 1500, 2000mm 외 주문품
*최대 잠입장(스테인레스제품의 경우 / 3,600mm)

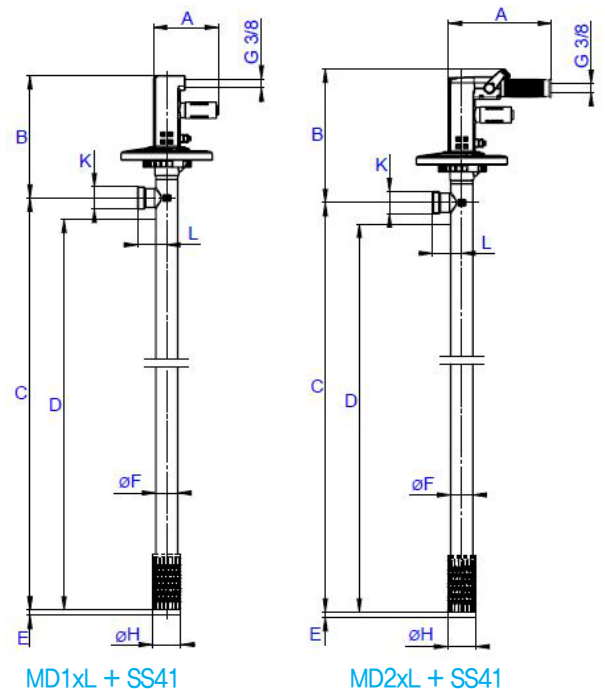
▶ 주요 사용분야

- 가연성 액, 솔벤트, 오일, 산, 알카리, 염화암모늄 외 식품, 의약품 등에 사용 가능
*참고 : 스테인레스 펌프의 ETFE-R 임페라를, 스텐316 제품으로 변경 공급 가능

▶ 액세서리(옵션)

- 노즐, 유량계, 호스, 드럼아답터, 스트레이너, 벽걸이, 접지선, 클램프, 기타

규격	A	B	C
MD1xL	120	153	700, 1000, 1200 외
MD2xL	193	244	



Lutz Compressed Air Motors MDxL Series Small Motor - Great Effect



Energy efficiency and reducing the operating costs is most important for the user of pumps. With the development of the new MDxL compressed air motors, Lutz has taken account of this requirement and set new standards. Compressed air is an expensive energy. The more important it is to achieve the highest possible efficiency.

With the oil-free, 1000 watts powerful air motor you can achieve the same delivery capacity with 20% less connection pressure and 4% less air consumption comparable to other products.

The motors have a very good start-up behaviour also with a low pressure. This saves energy and costs.



Oilfree
for pharmaceutical, food and cosmetics industry



Features/Benefits

- High power and high efficiency due to optimisation of the flow control
- Easy handling
- Infinitely varied
- Long lifetime
- Modular construction
- ATEX-certification
- Oilfree version available
- Good start behaviour



- ▶ Lutz는 새로운 MDxL 에어모터를 개발하여 이전과 비교하여 훨씬 높은 효율을 달성하였고, 압축 공기를 사용하는 비용도 절감할 수 있게 되었다.
- ▶ 오일 프리, 1000W의 강력한 신형 MDxL 에어모터는, 구형 400W 에어모터와 비교하여 20% 더 적은 압력과 4% 더 적은 에어소모량으로 구형 모터와 동일한 이송 목표를 달성하였다.
- ▶ 모터는 저압에서도 시동 동작이 매우 우수하며, 이것은 에너지와 비용을 절약한다.

New Lutz Compressed Air Motors MDx Series



During the development of the motors, the Lutz engineers succeeded in a significant increase of performance which enable the transferring of viscous liquid up to 100,000 mPas and thus the motors are almost universally applicable.

The motors can also be used to pump easy flammable liquids and comply with the ATEX guidelines. The motor is infinitely varied and this allows a smooth and controlled filling.

Two motors for almost any requirement

Motor: MD1xL / MD2xL

- ▶ High performance class up to 1000 watts
- ▶ High viscosity up to 100,000 mPas
- ▶ Applicable oil-free

Up to **110%** higher performance!



Version	MD1xL	MD2xL
Max. performance (W)	1000	1000
Max. air pressure (bar)	6	6
Viscosity (mPas)	100,000	100,000
Oil-free	Yes	Yes

To have a lock on the future

With Lutz pumps you remain mobile and stay flexible for your future needs. The modular construction allows for a number of combinations.

Lutz Pumpen GmbH
Eisenstraße 5-7 · D-67877 Wörthheim · Phone +49 93 42 / 8 79-0 · Fax +49 93 42 / 87 94 04 · E-Mail info@lutz-pumpen.de · www.lutz-pumpen.de

- ▶ Lutz는 에어모터의 성능을 크게 향상시켜, 최대 100,000mPas 점도의 액체를 이송할 수 있게 됨으로써 거의 모든 액체의 이송에 적용할 수 있게 되었다.
- ▶ 모터는 ATEX 방폭 인증을 받아 가연성 액체를 이송하는데 사용할 수 있다. 모터는 다양한 액을 이송할 수 있으며 속도조절도 가능하다.

모 델	MD1xL	MD2xL
출 력	1000W [1KW]	1000W [1KW]
적정사용공기압	6Bar	6Bar
최대사용점도	100,000cPs(고점도)	100,000cPs(고점도)
최대전용량	276L/Min(저점도)	276L/Min(저점도)
최대전양정	35M(저점도)	35M(저점도)
방폭등급	II 2G Ex h IIB T6 Gb	II 2G Ex h IIB T6 Gb
중 량	1Kg	1.4Kg

잔량제로형 드럼펌프 RE 잔량제로형

- ▶ RE 펌프는 모든 액상제품에 사용하나 특히 드럼내에 잔량이 남지않도록 액체를 완전히 펌프해 내기 위한 기종이다. (드럼잔량 0.1리터 미만)
- ▶ 저점에서 중점도까지 사용한다.

▶ 펌프의 특징

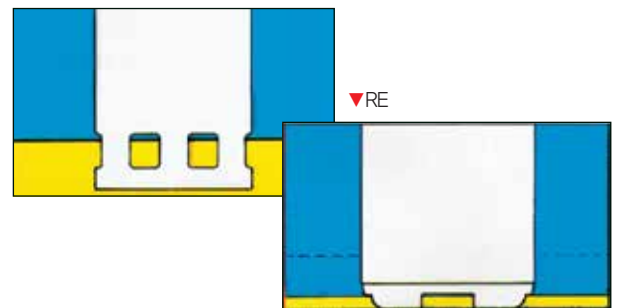
- 모터가 정류자 (코뮤테이터) 전동기로서 고성능이다. (약 10000RPM)
- LVR (ME II Motor) 장치 및 과부하 차단 기능 내장 모터채용.
- 모터의 Air-Cooling에 Down-Draft방식을 채택하여 유체 및 가스가 모터 내부로 유입되지 않도록 함은 물론 에어 차단막을 형성토록 하였다.
- 모터와 펌프튜브는 Hand-Wheel 조작만으로 쉽게 조립, 또는 분리되며, 이 Hand-Wheel은 펌프가 넘어졌을 때 충격을 흡수하여 모터 손상을 방지하고, 휴대를 손쉽게 한다.
- 펌프재질: PP, 스텐레스
- 펌프경(φ): 41
- 펌프경 잠입부 길이: 700, 1000, 1200, 1400, 1500, 1600, 1700, 2000mm 외 주문품 *최대 잠입장(스테인레스제품의 경우) 3,600mm
- 방폭형 또는 비방폭형 모터 채용

모 델	RE-MA/MEI3	RE-MA/MEI5	RE-MA/MEI7	RE-MEI8
소비전력	430-460W	540-580W	750-795W	880-930W
전압(단상)	220V/230V	220V/230V	220V/230V	220V/230V
RPM	7500-9300	6400-12000	8000-12000	10350-11000
전용량	77ℓ /분	77ℓ /분	78ℓ /분	78ℓ /분
전양정	14M	14M	18M	22M
최대사용온도	100℃	100℃	100℃	100℃
최대사용점도	800cPs	1200cPs	1000cPs	1250cPs
중량(모터+펌프)	7~9kgs	8~10kgs	9~11kgs	10~12kgs

※ 고효율 에어모터 MDxL 적용시
전용량 x 전양정 : 67ℓ /분 x 28M

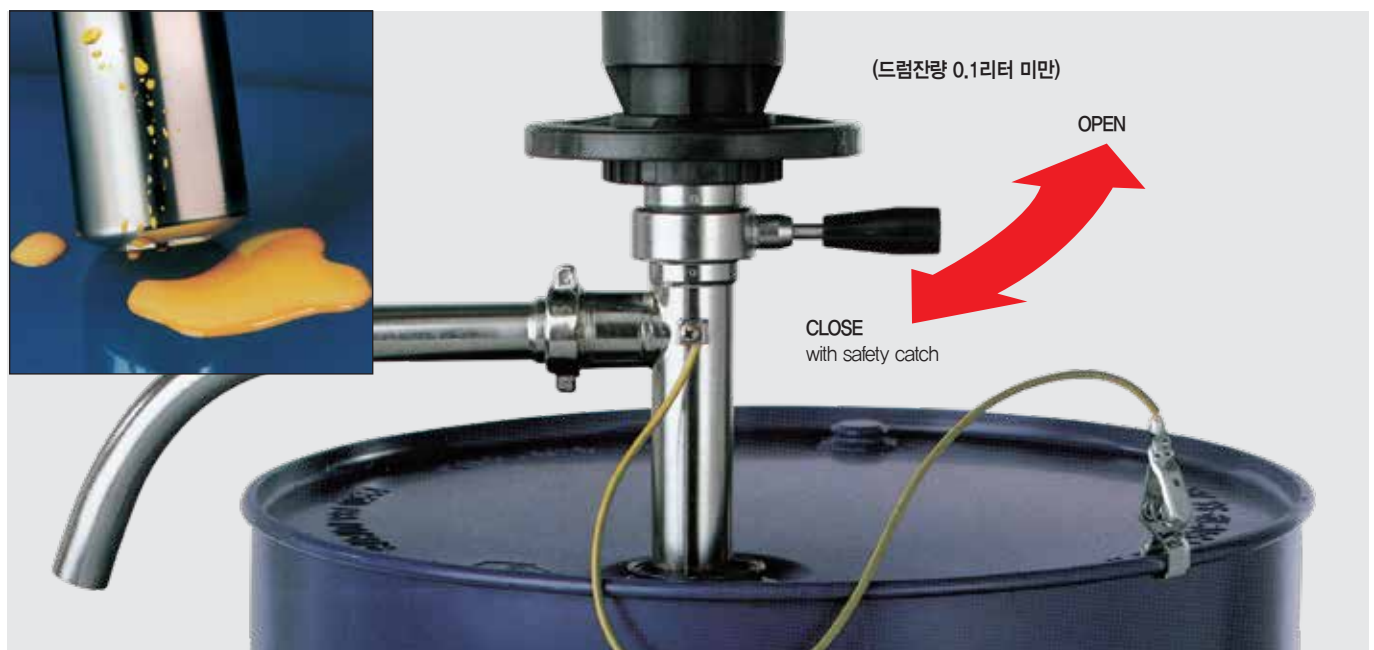
- MI 또는 MD(에어모터)도 사용가능

▼ 일반



▶ 액세서리 (옵션)

- 노즐, 유량계, 호스, 드럼이답터, 스트레이너, 벽걸이, 접지선, 클램프외



교반겸용형 드럼펌프 MP 교반겸용형

▶ MP (Mixing Pump) 펌프는 저점성의 액상제품의 펌프에 사용하나 특히 교반과 펌프를 함께 수행해야 하는 경우에 적합하다.



▶ 펌프의 특징

- 모터가 정류자 (코뮤테이터) 전동기로서 고성능이다. (약 11,000RPM)
- LVR기능 및 과부하 차단 기능 모터 채용.
- 모터의 Air-Cooling에 Down-Draft방식을 채택하여 유체 및 가스가 모터 내부로 유입되지 않도록 함은 물론 에어 차단막을 형성토록 하였다.
- 모터 하우징은 이중벽 구조로 외부충격등에 의한 손상을 방지하였다.
- 모터와 펌프튜브는 Hand-Wheel조작만으로 쉽게 조립, 또는 분리되며, 이 Hand-Wheel은 펌프가 넘어졌을 때 모터 손상을 방지하고, 휴대를 손쉽게 한다.
- 펌프재질: PP, 스텐레스(316Ti)
- 펌프경(Φ): 41/50(PP), 41(SS)
- 펌프경 잠입부 길이: 700, 1000, 1200, 1400, 1500, 1600, 1700, 2000mm 외 주문품
*최대 잠입장(스테인레스 제품의 경우 / 3,600mm)

모 델	MP-MA/ME II 3	MP-MA/ME II 5	MP-MA/ME II 7	MP-ME II 8
소비전력	430-460W	540-580W	750-795W	880-930W
전압(단상)	220V/230V	220V/230V	220V/230V	220V/230V
RPM	7500-9300	6400-11000	8000-12000	10350-11000
전용량	178ℓ /분	180ℓ /분	210ℓ /분	245ℓ /분
전양정	9M	10M	13M	14.5M
최대사용온도	100°C	100°C	100°C	100°C
최대사용점도	200cPs	550cPs	400cPs	650cPs
중량(모터+펌프)	6~10kgs	7~11kgs	8~12kgs	10~13kgs

※ 고효율 에어모터 MDxL 적용시
전용량 x 전양정 : 245ℓ /분 x 21M

● M4 또는 MD(에어모터)도 사용가능

▶ 약세서리 (옵션)

- 노즐, 유량계, 호스, 드럼아답터, 스트레이너, 벽걸이, 접지선, 클램프외

MIX(교반시)

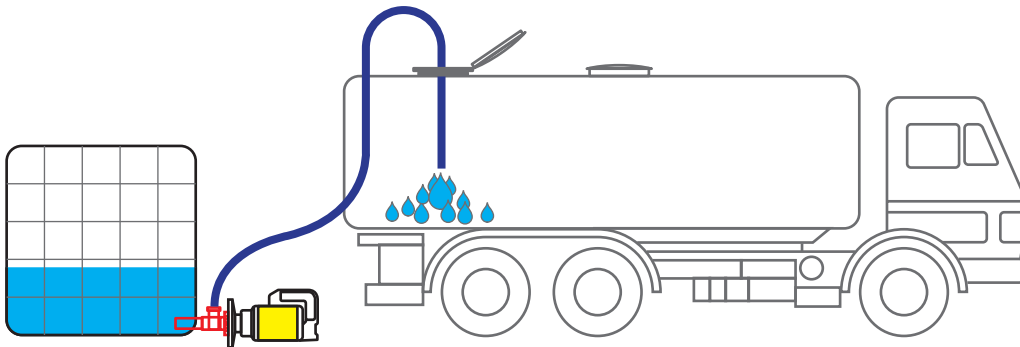


PUMP(펌프시)



IBC펌프 B200 [IBC 하부 드레인밸브 부착식] B200-SS/PVDF

- ▶ Lutz사 IBC 펌프 B200은, IBC 하부 드레인밸브에 수평으로 부착하여, 내용물의 무잔량 이송에 유용하게 사용되는 원심형 펌프로서, 저 점성의 액 이송에 적합하다.
- ▶ 원료액이 채워진 상태의 IBC 탱크가 2개 이상 포개어 적치되어 있거나, IBC가 적치된 공간이 좁아, 해당 IBC 상부의 $\phi 150\text{mm}$ 뚜껑을 통한 원료액의 펌프 이송이 어려울 때에, 본 펌프를 사용하면 작업이 용이하다.



▶ 펌프의 특징

- 컴팩트한 디자인의 임펠러 방식의 원심 펌프로, 좁은 공간에서도 설치 및 작업이 가능하다.
- IBC의 하단 출구 밸브에 직접 연결하여 사용한다.
- 단상 전기모터와 에어모터 모두 사용이 가능하다.
- 간편한 분해, 조립이 가능하다.(단순한 구조)
- 방폭지역에서는 방폭 버전 제품을 사용한다.
- 밸브나 노즐을 사용하여 언제든지 펌프를 개폐할 수 있다.
- 펌프제품 재질은 스텐316 또는 PVDF(카이나)이다.

구분	전용량	전양정	최대 사용온도	최대 사용점도	중량 (모터+펌프)
B200-SS	244ℓ /분	15M(물기준)	100℃	650cPs	1.5kgs
B200-PVDF	216ℓ /분	16M(물기준)	100℃	1,000cPs	1.5kgs



중점도용 드럼펌프[스크류펌프/3상전용]

HD-E 중점도용/10,000cPs 이하

- ▶ HD-E 펌프는 점도 10,000cPs 이하의 액상 제품을 소분 또는 이송하는데 적합한 3상/380V/370W 모터 장착식 수직형 스크류 펌프이다.
- ▶ 펌프효율이 높고 가벼우며 청소, 분해, 조립이 용이하다.
- ▶ 펌프재질이 스텐 316Ti로 산 및 알칼리, 오일, 폐유, 염료, 식품, 화장품, 크림 등의 액을 펌프하는데 적합하다.



▶ 펌프의 특징

- 비교적 가볍고, 콤팩트한 구조이다.
- 분해, 조립이 단순하고 쉽다.
- 내, 외부 청소가 용이하다.
- 오랜시간 가동에 적합하다.
- HAND-WHEEL 조작만으로 모터의 분리 이동이 용이하다.
- 펌프양이 일정하고 부드럽게 펌프된다.
- 넓은 범위의 점성 제품 펌프에 적합하다.

▶ 펌프 사양

모터사양	3상 / 380V / 370W
펌프튜브	HD-E-MS
펌프용량	20ℓ / min
토출압	4BAR
적정사용점도	10,000cPs
펌프 잠입부 길이	1000mm 외 주문품
펌프튜브 외경	41mm
적정 사용 온도	100℃ 이하
펌프튜브 재질	스텐 3106Ti
STATOR 재질	PTFE(테프론)
SEAL	MECHANICAL SEAL
호스연결구 (택일)	3/4" , 1" , 1+1/4"
전체길이(모터+튜브)	1,500mm
펌프 중량	14Kgs

소형, 중.고점도용 드럼펌프

HD-E-SR [흡입구 Ø41mm, 중량 4.5KGS]

▶ 소형 중.고점도용 드럼펌프 HD-E-SR은, 펌프 흡입구가 Ø41mm이고, 펌프 중량이 4.5KGS(모터제외)인, 소형&경량의 중.고점도형 펌프로써 주입구가 좁은(Ø41mm 이하) 용기에 담긴 점성물질(30,000cPs 이하)을 분당 최대 17리터까지 이송 가능한 드럼펌프이다.

▶ 펌프의 특징

- Screw 회전식의 중.고점도 드럼펌프이다. (30,000cPs 이하)
- 액이 든 용기의 주입구가 20리터 말통과 같이 좁은(d41mm 이하)데서, 중.고점도 액을 빼내는 작업에 용이하게 사용된다.
- 펌프 재질은 스텐 316Ti이다.
- 펌프구동은 단상 220V 전기모터, 또는 경량의 압축공기구동 에어모터(중량 약 1.5KG)를 사용한다.
- 펌프의 토출압은 최대 6 Bar이다.
- 펌프의 잠입장은 700mm(말통용) 또는 1000mm(200리터 드럼용)이다.

중.고점도(스크류식)	단상모터 / 에어모터	스테이타 : PTFE
비방폭	30,000cps	4.5Kg
17L/min	6M	1000mm 외 주문품
SS316	100°C	



• 전기모터(비방폭)

• 에어모터



• 감속기어 장착



Pump assembly via Lutz handwheel, like a B70V-SR

휴대 이동식, 중·고점도용 드럼펌프 B70V-SR [드럼/IBC 사용]

▶ B70V-SR 제품은 점도 40,000cPs까지의 가연성 & 비가연성의 액을 드럼 또는 IBC 등으로부터 이송/분할 시에 사용하는 휴대/이동식의 드럼펌프이다. (Air Motor MDxL 사용시 ▶ 사용점도 100,000cPs 까지 가능)



▶ 펌프의 특징

- 휴대,이동식의 중,고점도 드럼펌프이다.(최대 사용점도 100,000cPs)
- 구동모터는 220V 단상 전기모터(정류자모터) 또는 경량(1.5KG)의 고출력 에어모터(출력 1000W)를 사용한다.
- 펌프 하우징은 스텐316 재질로 되어 있다.
- 펌프 내부는 스텐레스 재질의 로터와, 테프론/바이톤 등의 스테이터로 구성
- 펌프 상부에는 700~1000RPM의 감속기가 장착되어 있다.
- 펌프 용량별로는 분당 12리터,25리터,50리터/분의 제품 3종류가 있다.
- 펌프 잠입장, 1000mm(12/25리터 제품)와, 1100mm(50리터/분)의 규격과 비규격의 주문품으로 공급된다.
- 스테이터 재질 ▶ PTFE, NBR, VITON
- 최대 사용온도 ▶ 섭씨 140도
- 토출압 ▶ 최대 10 Bar
- 사용모터 ▶ 220~240V 정류자 전기모터 MAI-3,5,7 & MI4/MI4E 및 고출력/경량의 에어모터 MDxL(1000W)

모 델	B70V-SR12.1	B70V-SR25.1	B70V-SR50.1	비 고
셸	MS or ST	MS or ST	MS or ST	MS=Mechanical seal ST=Grand Packing
드라이브 샤프트	TS or UJ	TS or UJ	TS or UJ	TW=Torsion shaft 8φ GW=Universal Joint shaft 18φ
최대 유량	12ℓ /분	25ℓ /분	50ℓ /분	※ 점도에 ▶ 요구르트: 150cps (40°) ▶ 로 션: 780cps (20°) ▶ 젤라틴: 1500cps (40°) ▶ 폴 : 2000cps (40°) ▶ 샴 푸: 3000cps (20°) ▶ 버 타: 30000cps (40°) ▶ 치 약: 100000cps (20°)
최대 토출압	6BAR	8BAR	8BAR	
펌프 구경	54φ	54φ	54φ	
펌프 재질	316Ti	316Ti	316Ti	
중 량 (모터 + 펌프)	8~15kgs	8~15kgs	8~15kgs	

▶ 약세서리(옵션)

- 바이패스 밸브, 유량계, 호스, 드럼아답터, 스트레이너, 벽걸이, 접지선, 클램프, 기타

▶ 주사용분야

- 오일, 플라스틱분산제, 광택제, 페인트, 식품, 세제류, 샴푸, 장류, 잼, 화장품원료 등

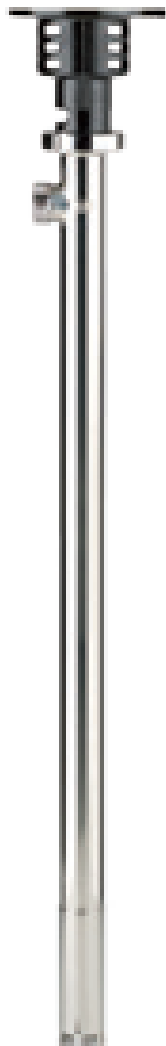
규 격	A	B	C	
			1000	1100
MA II 5 (전자식)	179	316		
MA II 7 (전자식)	179	340		
ME II 5 (전자식)	179	336		
ME II 7 (전자식)	179	360		
ME II 8 (전자식)	179	360		
1000W MD1xL (Air식)	134	158		
1000W MD2xL (Air식)	193	178		
12.1 (설계용량)			1030	-
25.1 (설계용량)			1030	-
50.1 (설계용량)			-	1130

※ 전기모터 MI4/500W, MAI-3/460W 등도 사용 가능함.

고점도용 드럼펌프 [펌프모터 직결식]

B70V-D 고점도용

▶ B70V-D모델은 고점도인 감속기가 없는 펌프튜브에 모터를 직결 장착하여, **120,000cPs**까지의 가연성 또는 비가연성의 액체를 드럼으로부터 이송 또는 분할시에 사용한다.



▶ 펌프의 특징

- 펌프내부가 로터와 스테이터로 구성되어 있다.
- 사용모터는 3상 전기모터 또는 AIR모터를 사용한다. (전기모터의 경우 100-900RPM의 모터가 사용됨)
- 사용모터: 3상모터 또는 에어모터 4DA (0.5kw), 6DA(1.0kw), 8DA(1.7kw)

모 델	B70V 12.1	B70V 25.1	B70V 25.2
쉴	MS	MS	MS
드라이브 샤프트	TS or UJ	TS or UJ	TS or UJ
최대 유량	12ℓ /분	25ℓ /분	25ℓ /분
최대 토출압	6BAR	8BAR	10BAR
펌프 구경 (mm)	54φ	54φ	54φ
펌프 길이 (mm)	1000	1000	1100
펌프 재질	316Ti	316Ti	316Ti
스테이터 재질	NBR Light, VITON, PTFE		

모 델	B70V 50.1	B70V 75.1	B70V 120.1
쉴	MS	MS	MS
드라이브 샤프트	TS or UJ	TS or UJ	TS or UJ
최대 유량	50ℓ /분	75ℓ /분	120ℓ /분
최대 토출압	8BAR	8BAR	6BAR
펌프 구경 (mm)	54φ	54φ	120φ
펌프 길이 (mm)	1100	1100	1000
펌프 재질	316Ti	316Ti	316Ti
스테이터 재질	NBR Light, VITON, PTFE		

▶ 약세서리(옵션)

- 호스, BY-PASS 밸브, 드럼아답터, 에어레귤레이터, 호스연결구, 벽걸이, 접지선, 크램프 외

▶ 주사용분야

- 오일, 플라스틱분산제, 광택제, 페인트, 세제류, 유장류, 잼, 식품, 화장품원료, 접착제 등

▶ 취급방법

- 호이스트, 미니크레인 또는 유압잭 사용

식품버전 (PURE) 저점성용 펌프

SS / RE-SS41 / MP-SS41 / in PURE Version

과일주스, 와인, 맥주, 포도주, 간장 등 식품&의약품 이송용

스텐 316Ti / PURE버전



Lutz Drum and Container Pumps PURE version

▶ PURE 제품의 특징

펌프의 모든 접촉부가 EC 및 FDA에서 정한 식품규정과 그 부속 지침을 엄격히 준수하여 제조한 것을, 제조/공급사(LUTZ)가 보증하는 식품이송 전용 펌프로서

- 인체에 생리학적으로 안전한 제품이다.
- 정밀한 연마 표면을 갖고 있다.
- 펌프 연결부는 스텐316의 페럴로 되어 있다.
- 펌프시 이송되는 원액에 오염을 일으킬 수 있는 어떤 윤활제도 제품에 사용되지 않음.
- 저점성의 모든 식품, 주류, 화장품, 제약원료, 식품용 세정제 등의 이송에 적합하다.



Regulation (EC) 1935/2004

The "food safe" sign or "glass and fork" symbol stands for suitability for foodstuffs. This symbol denotes products which were tested to determine their physical and chemical composition and have been found to be safe for contact with food in accordance with the requirements of Regulation (EC) 1935/2004.



FDA Approval

The Food and Drug Administration in the USA certifies materials and substances and also defines limit values for extractable substances which must be complied with, as is the case with elastomers for aqueous or fatty food products (21 CFR 177.2600).



Atex Directive

Lutz pumps from the PURE series are also available in an explosion proof version in accordance with ATEX Directive 2014/34/EU. They are well-suited for pumping highly flammable media in food and beverage production, such as alcohols, essential oils and flavourings, as well as cleaning products and disinfectants used for cleaning purposes.

고점도용 스크류식 새니타리펌프 B70V SanitaryPlus 고점성 식품, 제약, 화장품용



Lutz B70V SanitaryPlus

Lutz **Jesco**

- ▶ 최신 3-A 표준에 부합한 스텐316L, 테프론 제품임
- ▶ 표면 폴리싱처리
- ▶ 모든 결합부에 나사가 없고 구성품을 최소로 단순화하여 분해, 조립 및 세척, 제품점검이 매우 쉽도록 고안한 제품이다.

A **FDA** **AtEx** **USP**

NEW

▶ 본 제품은 3A 규격의 수직형 스크류식 위생펌프로써 점도 40,000cPs 까지의 감속기 장착식 제품군(통상 15KG 이하)과, 점도 120,000cPs 까지의 모터직결식 고점도액 이송 제품군 (중량 20KG 이상)이 있다. (모터: 전기모터 또는 에어모터)

** 신형에어모터 MDxL 부착시, 감속기 장착식 제품도 최대 점도 100,000cPs까지 펌프 가능.

▶ 점액부 재질

- 펌프 하우징/로터/샤프트: 스텐 316L
- 실재질: Carbon/SiC/EPDM, SiC/SiC/EPDM, HM/HM/EPDM(HM: Hard Metal)
- 스테이터 재질: 테프론 (PTFE) 또는 EPDM (50.1제품에 한함)

▶ AA) 점도 40,000cPs 감속기부 경량 제품군

구 분	12.1	25.1	50.1
실	MS	MS	MS
펌프 설계용량	12리터/분	25리터/분	50리터/분
펌프 설계압(물기준)	6 Bar	6 Bar	8 Bar
사용온도	100°C	100°C	100°C
펌프튜브 재질	스텐316L	스텐316L	스텐316L
펌프튜브 외경	54	54	54
토출구	2" 페룰크램프	2" 페룰크램프	2" 페룰크램프
중량	약 8kg	약 8kg	약 8kg
펌프 잠입장	1100 mm	1100 mm	1100 mm
스테이터 재질	PTFE	PTFE	PTFE, EPDM

▶ BB) 점도 120,000cPs 모터직결식 중량 제품군

구 분	12.1	25.1	25.2	50.1	75.1
실	MS	MS	MS	MS	MS
펌프 설계용량	12리터/분	25리터/분	25리터/분	50리터/분	75리터/분
펌프 설계압(물기준)	6 Bar	8 Bar	10 Bar	8 Bar	6 Bar
사용온도	100°C	100°C	100°C	100°C	100°C
펌프튜브 재질	스텐316L	스텐316L	스텐316L	스텐316L	스텐316L
펌프튜브 외경	54	54	54	54	54
토출구	2"페룰크램프	2"페룰크램프	2"페룰크램프	2"페룰크램프	2"페룰크램프
중량	8 kg	8 kg	8 kg	8 kg	8 kg
펌프 잠입장	1100 mm	1100 mm	1100 mm	1100 mm	1100 mm
스테이터 재질	PTFE	PTFE	PTFE	PTFE, EPDM	PTFE

* 위 자료는 20°C 물을 900RPM 모터로 펌프하는 것을 가정하여 작성 되었으며, 위에 명시 되지 않은 길이의 제품도 주문제작 가능합니다.

독일 Lutz 유량계 제품일람

▶ 독일 LUTZ-PUMPEN GMBH는 오랜 기간에 걸쳐, 실험실, 생산라인 및 이동작업에서의 유체계량을 위한 디지털식 정밀 유량계를 전 세계 시장에 공급해 오고 있으며, 현 공급제품을 요약하면 다음과 같다.



TR(터빈식)



TS(디스크식)



TS(디스크식)



HDO(오발기어식)



구분	제품군	TR(터빈식)	TS(디스크식)	HDO(오발기어식)
적용분야		펌프에 부착	펌프 부착, 생산공정	펌프 부착, 생산공정
제품 재질별		PP, PVDF	PPO, PPS, SS(스텐)	PPS, ALU, SS(스텐)
유효 계측 유량별		5~90리터/분	10~100리터/분	3~350리터/분
허용 점도별		1~40 cPs	1~5000 cPs	1~500,000 cPs
허용 내압별		4 Bar	4 ~ 10 Bar	10 ~ 55 Bar
제품 오차한도별		±1%	±1%	±0.5%
접속구 사이즈별		G1, G1+1/4	G1 + 1/4	DN 25~50 (1" ~ 2")
제품 중량별		230g	1 ~ 3.6Kg	1 ~ 25Kg
사용 온도별		-10 ~ 50°C	60 ~ 80°C	80 ~ 120°C
사용 유체별		비가연성 유체	가연성, 비가연성액	가연성, 비가연성액
자동화(PRESET)구성 유·무별		자동화 불가	자동화 가능	자동화 가능
기기세팅 변경 거부별		없음	가능	가능

LUTZ 터빈식 TR 유량계

▶ 본 유량계는 수류터빈 (TURBINE) 응용의 소형 제품으로 가볍고 정확하며, 탈부착이 용이하고, 가격 또한 저렴하여 LUTZ 드럼펌프중 비가연성의 저점도형 펌프에 (펌프토출구, 노즐) 쉽게 부착하여 사용한다.

생산제품 재질

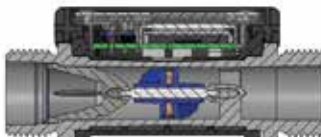
- PP(글리콜, 염화철, 염산, 인산 등)
- PVDF (염화물, 질산, 황산 등)

표시부

- 5단위 / 디지털 / LCD

배터리

- 리튬 CR 1/2-AA, 3.6V, 비충전식



TR3-PP



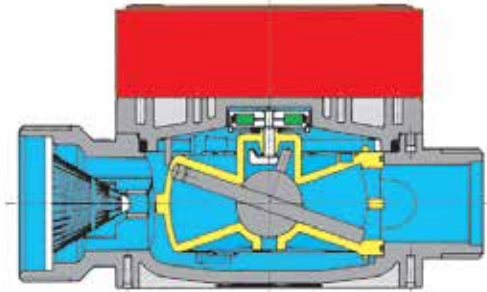
TR3-PVDF



구분	제품군	TR3-PP	TR3-PVDF
주요부 재질	하우징	PC	PC
	표시부	PES	PES
	충격방지부	NBR	NBR
	계측실	PP	PVDF
	터빈	PP	PVDF
	터빈축	HC-22	HC-22
	베어링볼	PTFE	PTFE
	SEAL	PTFE	PTFE
유효계측 유량범위	리터/분	5 ~ 120	5 ~ 120
사용 점도	cPs	0.8 ~ 40	0.8 ~ 40
사용 내압	bar	10	10
계측 정밀도	(20°C 물)	±1%	±1%
접속구 사이즈	-	G1(소용량형), G1+1/4(일반형)	G1+1/4(일반형)
제품 중량	kg	0.3	0.4
사용 온도	°C	-10 ~ +50°C	-10 ~ +50°C
보호 등급	(밀폐)	IP65	IP65
제품 크기	mm	85 x 123 x 52	

LUTZ 조합식 디스크 (nutating disc) TS 유량계

- ▶ 본 디스크 (NUTATING DISC) 응용의 조합식 유량계는 엔지니어링프라스틱, 스텐316, 하스텔로이(HC)재질 제품이 있으며, 식품 등 중성액을 포함하여 산·알카리 유기용제 (방폭형), 점성액 등 이송시, 정확한 수동계량 또는 자동(PRESET) 계측이 가능하다.
- ▶ 탈부착이 용이하고, 가벼우며, 가연성 및 비가연성 액체이송, LUTZ 드럼펌프에 부착하여 사용하거나, 펌프없이 유체 배관 라인에 직접 장착하여 사용한다.
- ▶ 디지털 LCD 표시부는 터치스크린 방식으로 세계 주요 언어별로 다양한 메뉴가 제공된다.



구분	제품군	NON-EXP			EXP		
		ST 10	SL 10	VA 10 / HC 10	LM 10	UN 10	VA10 / HC 10
제품재질		PPO, PPS, FPM, BaFe	PPO, PPS, FPM	스텐316, HC	PPS, LCP, FEP, BaFe, MS	PPS, LCP, FEP	스텐316, HC, FEP, FTFE
LCD표시부		터치스크린 63x63mm, 128x128픽셀, 개별 & 합계유량 초기화 (00) 가능					
유효 유량범위(리터/분)		10 ~ 100 리터/분		10 ~ 100	10 ~ 100 리터/분		10 ~ 100
사용 온도		60℃		80℃	60℃		80℃
사용 점도		2,000cPs		5,000cPs	2,000cPs		5,000cPs
사용 내압		4 bar		10 bar	4 bar		10 bar
계측 정밀도		±1%					
접속구(IN/OUT)		G2 x G1+1/4		G1+1/4	G2 x G1+1/4		G1+1/4
제품 중량		1.1kg		3.7~4kg	1.1kg		3.7~4kg
방폭 등급		비방폭			방폭 II G Ex ib IIB T4		
보호 등급		IP55					
자동화 (PRESET)		모두 가능					
주요 사용분야		중성액	산·알카리	산·알카리	솔벤트	솔벤트, 산·알카리	

※ 사용전원 : [수동] 3.6V 건전지 / [자동] 220V(단상) 또는 380V(삼상)



LUTZ 조합식 HDO 유량계

- ▶ HDO 유량계는 OVAL-GEAR를 이용한 유량계로, 계기의 튼튼함과 계측의 정밀·안정성으로 사용 유체의 점도가 높거나 낮거나, 온도의 고·저 또는 통과 유량의 많고 적음에 관계없이 제품 본연의 고 기능을 유지하는 제품이다.
- ▶ 디지털 LCD 표시부는 터치스크린 방식으로, 세계 주요 언어별로 다양한 메뉴가 제공된다.
- ▶ RELAY MODULE 등을 조합하여 자동 (PRESET) 유량계로 사용할 수 있다.

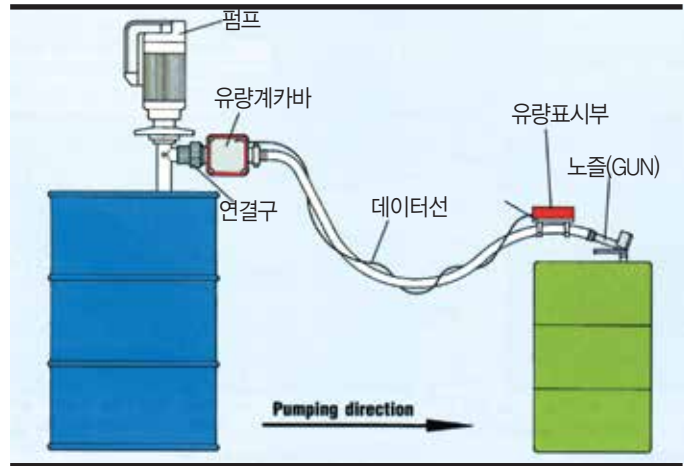
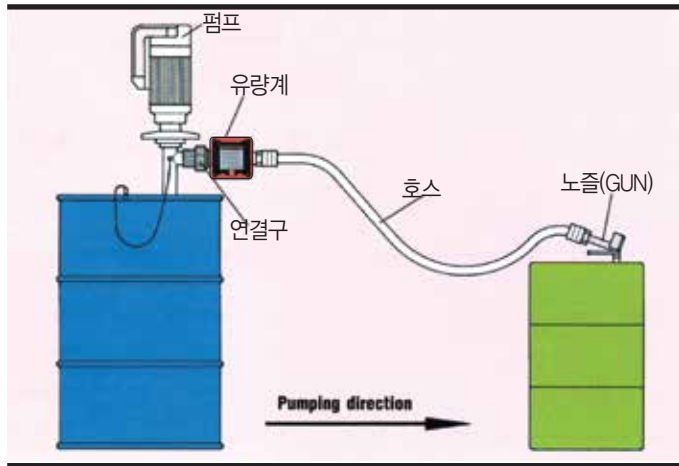


구분	제품군	HDO 080	HDO 120	HDO 200	HDO 250P	HDO 250	HDO 400	HDO 500
유효측정범위	점도 5cPs이하	0.44~0.83 LPM	2~25 LPM	3.5~53 LPM	8~70 LPM	9.5~150 LPM	15~227 LPM	23~380 LPM
	점도 5cPs이상	0.25~0.83 LPM	1~30 LPM	2~60 LPM	3~75 LPM	6~170 LPM	15~380 LPM	15~380 LPM
사용온도		80℃ 이하	80℃ / 120℃	80℃ / 120℃	80℃	80℃ / 120℃	80℃ / 120℃	80℃ / 120℃
사용점도		1000 cPs	1000 cPs	1000 cPs	1000 cPs	500,000 cPs	500,000 cPs	500,000 cPs
사용압		16 bar	16 bar	16 bar	55 / 10 bar	55 / 16 bar	10 / 16 bar	10 / 16 bar
제품정밀도	점도 5cPs이하	±2.5%	±2%	±2%	±2%	±2%	±2%	±2%
	점도 5cPs이상	±2.5%	±0.5%	±0.5%	±0.5%	±0.5%	±0.5%	±0.5%
LCD 표시부		터치스크린식 63x63mm, 128x128픽셀, 개별 & 합계유량 초기화 (00) 가능						
제공언어		영어/독일어/스페인어/불어/이태리어/러시아어 등						
제품재현성		0.03%						
연결구	나사식	G1/4 (암)	G1/2 (암)	G3/4 (암)	G1 (암)	G1 (암)	G1 +1/2(암)	-
	프랜지식	-	-	-	-	DN25, PN10/16	DN40, PN10/16	DN50, PN10/16
제품재질	하우징	SS 316L	ALU/SS316L	PPS	ALU/SS316L	ALU/SS316L	ALU/SS316L	
	로터	SS 316	LCP/SS316L	PPS	PPS/SS316	PPS/SS316	PPS/SS316	
샤프트	SS 316L	SS 316L	HC (2.2610)	SS317L / SS316	SS316L			
씰	FPM (FFKM,EPDM)	FPM (FFKM,EPDM)	FPM (FEP)	FPM (FEP)	FPM (FEP)			
제품중량		0.7kg	1.8 ~ 4.2kg	1.9 ~ 4.5kg	1.1kg	2.2kg ~ 6kg	4.5kg ~ 12kg	6.6kg ~ 13.8kg
보호등급		IP55						
제품주요특성		~8.3LPM 계측, 본체의 펄스를 외부표시부에 케이블로 연결 유량표시함, 산,알카리, 솔벤트,식품등	~30LPM 계측, 산,알카리, 식품 화장품, 솔벤트등	~60LPM 계측, 산,알카리, 식품 화장품, 솔벤트등	~120LPM 계측, 산,알카리,오일, 식품, 화장품, 페인트, 라카등	~250LPM 계측, 산,알카리,오일, 식품, 화장품, 페인트, 라카등	~350LPM 계측, 산,알카리,오일, 식품, 화장품, 페인트, 라카등	
		방폭 & 비방폭 제품	방폭 & 비방폭 제품	방폭 & 비방폭 제품	방폭 & 비방폭제품	방폭 & 비방폭제품	방폭 & 비방폭제품	

* 사용전원 : [수동] 3.6V 건전지 / [자동] 220V(단상) 또는 380V(삼상)

유량계 이용 이송량 제어 예

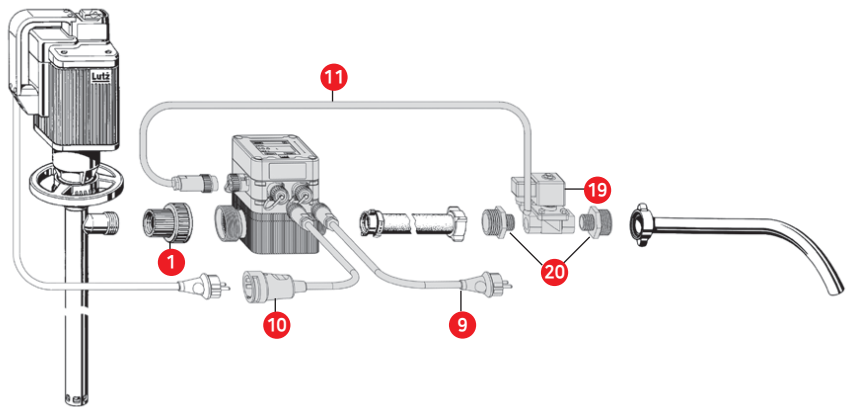
▶ 수동[Manual]



▶ 자동[Preset]

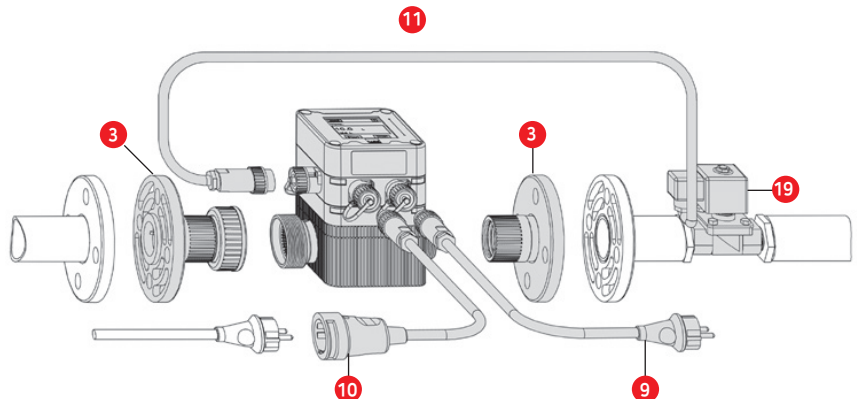
드럼펌프에 부착 사용 예

- 1 펌프연결구
- 9 전원선
- 10 펌프 모터 제어선
- 11 전자 밸브 제어선
- 19 전자 밸브
- 20 관연결구



공장 배관라인 부착 사용 예

- 3 연결 플랜지
- 9 전원선
- 10 펌프 모터 제어선
- 11 전자 밸브 제어선
- 19 전자 밸브



드럼 가스 / 분진 방출 차단

EMIGA드럼 아답터

▶ EMIGA (Emission Proof Drum Adapter)는 드럼 내부의 액체에서 방출되는 유독성 또는 자극성의 가스등이, 펌프 작업시 드럼구멍을 통하여 작업장로 방출되는 것을 차단하고, 동시에 펌프로 인하여 생긴 드럼 내부 공간을 진공을 형성하지 않도록, 이를 보정하는 체크밸브가 있는 기기이다.



▶ 특 징

- 완벽하게 가스 방출 차단기능을 수행한다.
- 드럼 토출 구멍의 나사 형태별로 제품이 다양하다.
- 제품의 사용은 EMIGA의 나사부를 드럼구멍 나사에 맞춰 단순히 돌려 끼우기만 하면 된다.
- 드럼에서 펌프시 드럼구멍을 통하여 방출되는 유독성 또는 자극성의 가스나 분진이 드럼 외부로 유출되어 작업자를 질식케 하거나, 대기를 오염시키거나, 모터쪽에 인화/폭발성 가스가 유입되는 것을 방지하기 위하여 사용한다.
- 드럼내부 진공방지 가스로, 외부 공기 대신 불활성 N2(질소)가스등의 사용이 가능하다.



PP



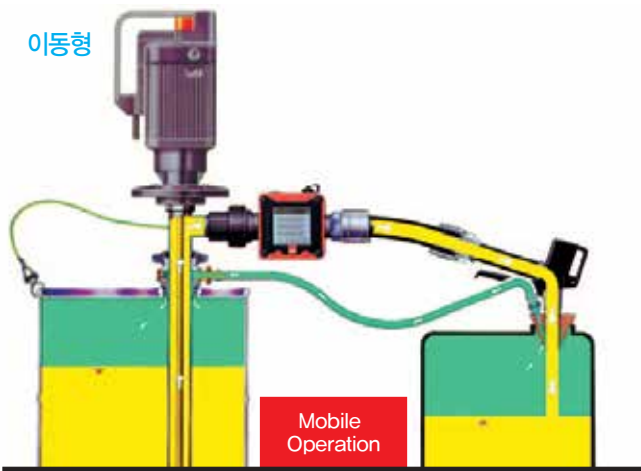
BRASS



스텐 316

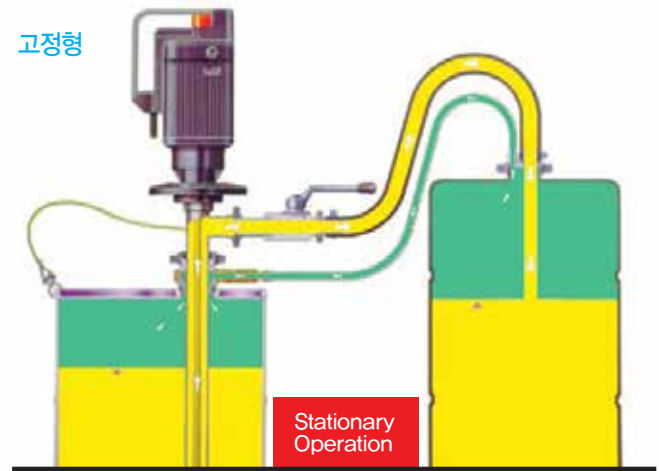
재질별	PP, BRASS, 스텐 316
튜브 사이즈별	32MM, 41MM, 54MM, 기타
악세서리	GAS SEALING KIT, 호스, 노즐 등

이동형



Mobile Operation

고정형



Stationary Operation

일반 및 중·고점도용 모터 및 튜브일람

[Motor]



비방폭 단상모터

IP 24 CE

Type	Nominal voltage V	Frequency (자료기준) Hz	Nominal power W	Weight kg	Order-No. (with LVR)	Order-No. (without LVR)
MI-4-230	220-230	50	450-500	2.8	-	0030-000
MI-4-230 E	220-230	50	450-500	2.8	-	0030-001
MI-4-230	230	60	400	2.8	-	0030-015
MI-4-230 E	230	60	400	2.8	-	0030-016
MI-4-120	110-120	50-60	550-640	2.8	-	0030-003
MI-4-120 E	110-120	50-60	550-640	2.8	-	0030-006
MI-4-100 E	100	50-60	520-550	2.8	-	0030-008

with or without speed controller



비방폭 단상모터

IP 54 CE

Type	Nominal voltage V	Frequency (자료기준) Hz	Nominal power W	Weight kg	Order-No. (with LVR)	Order-No. (without LVR)
MA II 3	220-230	50	430-460	4.6	0060-008	0060-000
	100-120	50-60	430	4.6	0060-016	0060-044
MA II 5	220-230	50	540-575	5.4	0060-009	0060-001
	220-230	60	450-490	5.4	0060-043	0060-042
	100-120	50-60	510	5.4	0060-017	0060-045
	42	50	520	5.4	0060-014	0060-006
	24	=	400	5.4	0060-015	0060-007
MA II 5 S	220-230	50	540-575	5.4	-	0060-091
	100-120	50-60	510	5.4	-	0060-094
MA II 7	220-230	50	790-795	6.6	0060-010	0060-002
	100-120	50-60	700	6.6	0060-018	0060-046

※MA II 5 - IP55가능



방폭 단상모터

IP 54/IP55 CE

Type	Nominal voltage V	Frequency (자료기준) Hz	Nominal power W	Weight kg	Order-No. (with LVR)	Order-No. (without LVR)
ME II 3	220-230	50	430-460	5.5	0050-000	0050-016
	100-120	50	380-440	5.5	0050-003	-
	110-120	60	400-460	5.5	0050-006	0050-009
ME II 5	220-230	50	540-580	6.3	0050-001	0050-017
	220-230	60	475-515	6.3	0050-034	0050-035
	24	=	400	6.3	0050-013	0050-015
ME II 7	220-230	50	750-795	7.5	0050-002	0050-018
ME II 8	220-230	50	880-930	8.0	0050-042	0050-141

IP 55 available at additional cost, with or without low voltage-release

※ LVR: Low Voltage Release



고출력 Air Motor

Type	Operating Pressure	Power	Weight	Order No.
MD1xL	6bar	1000W [1KW]	1Kg	0004-725
MD2xL	6bar	1000W [1KW]	1.4Kg	0004-735

[Pump Tube]



SS316
일반형



HC
일반형



PP
일반형



PVDF
일반형



ALU
일반형



RE-SS
잔량제로식



MP-SS
믹싱/펌프
겸용형



중·고점도
펌프튜브



고점도
펌프튜브



SANITARY
(위생)
중·고점도
펌프튜브

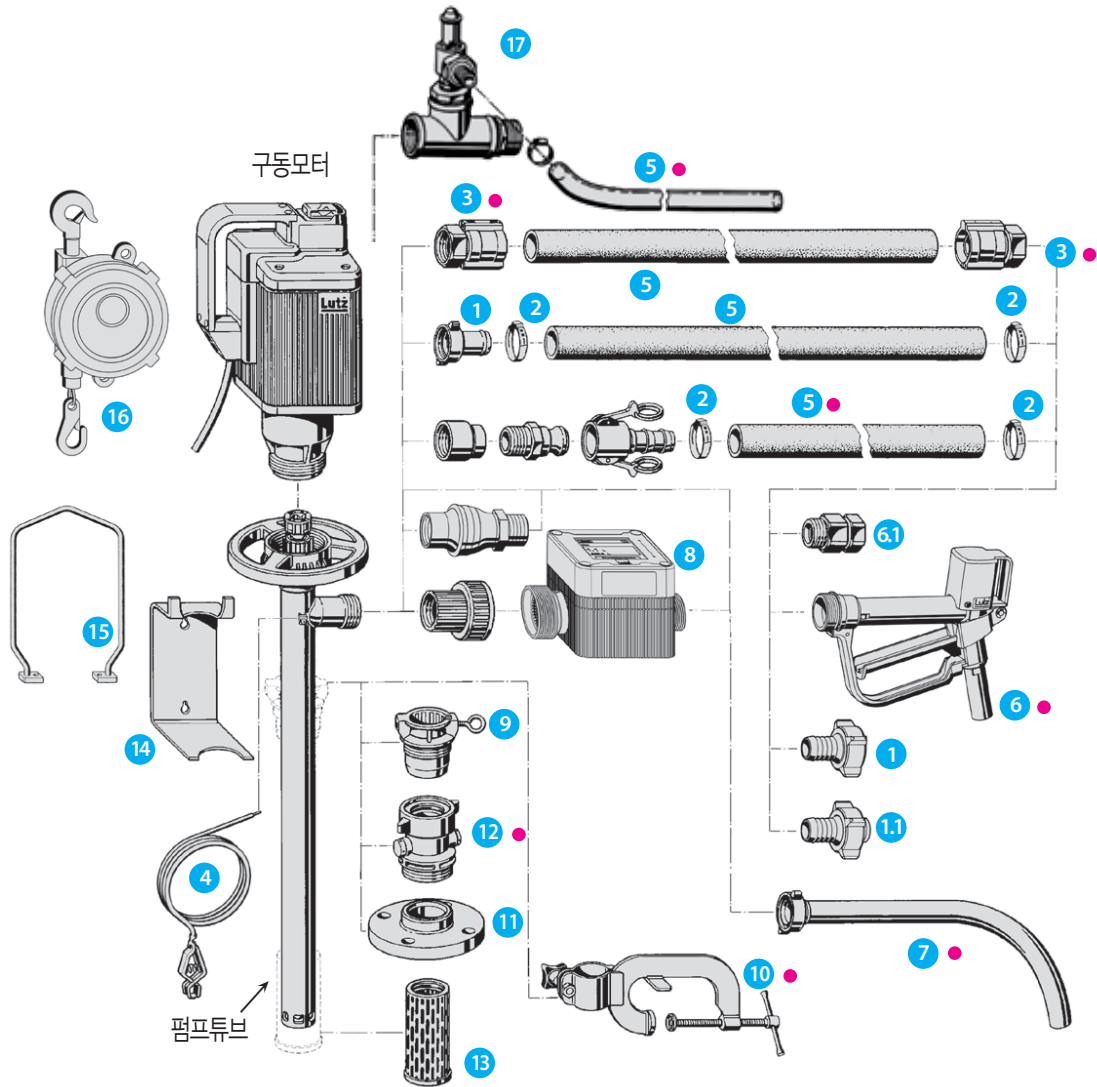


고점도 3상전기모터
▲인버터부착

고점도 에어모터

B2 Vario
단상 220-230V/200W

드럼펌프 악세서리(옵션) 일람



- | | | |
|--------------|-------------------|-----------------|
| 1 호스코넥터 | 6.1 호스코넥터(회전식) | 13 ● 스트레이너 |
| 1.1 호스코넥터 | 7 ● 스파우트 | 14 벽걸이 |
| 2 호스밴드 | 8 유량계 & 연결구 | 15 리프트장치 |
| 3 ● 호스카플링 | 9 (PP)드럼아답터 | 16 스프링바란스(호이스트) |
| 4 ● 접지선 | 10 ● 오픈 드럼 크램프 | 17 바이패스 밸브 |
| 5 ● 호스 | 11 프랜지 아답터 | |
| 6 ● 노즐 (GUN) | 12 ● 가스방출방지 드럼아답터 | |
- 표시는 방폭제품 선택가능